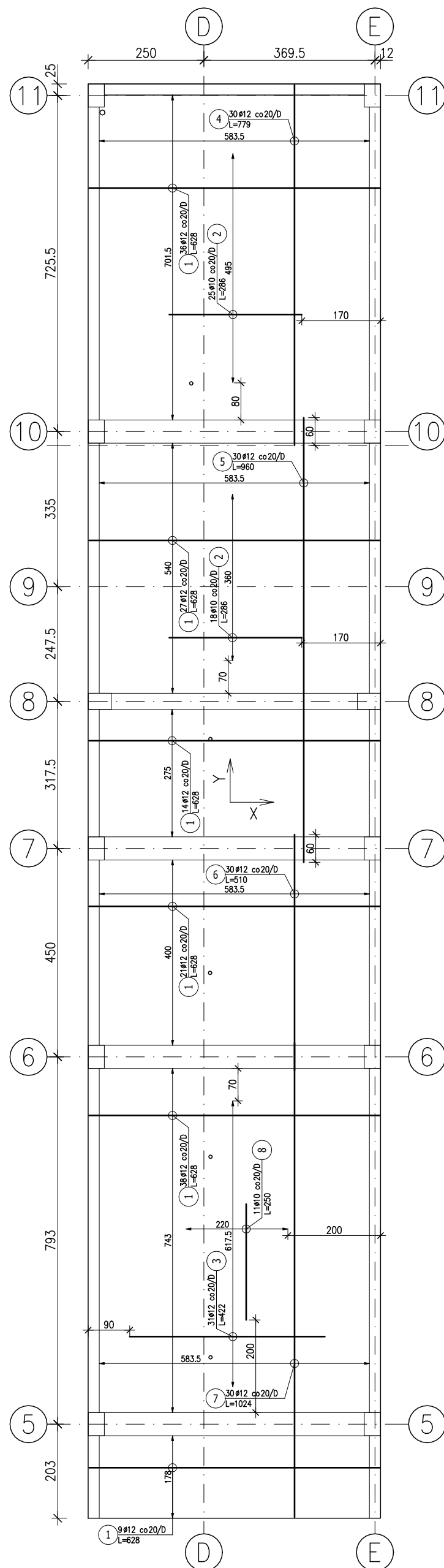
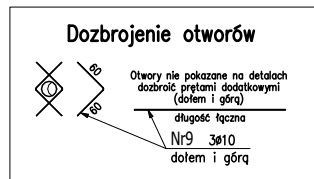


ZBROJENIE DOLNE



ZESTAWIENIE STALI ZBROJENIOWEJ

- 1) Opis kształtu pręta: osiowo
- 2) Opis długości haka: osiowo
- 3) Długość pręta L: suma wymiarów osiowych

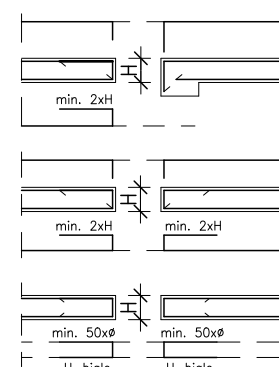


UWAGA: Długość pręta jest długością obliczoną na podstawie wymiarów w osi pręta (metoda B wg PN-EN ISO 3766:2006)

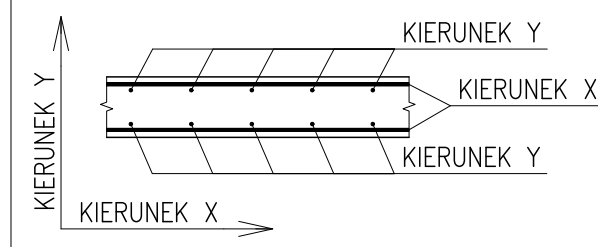
ZESTAWIENIE STALI ZBROJENIOWEJ							
Elementy		Pozycja	Średnica	Ilość		Długość (cm)	Dług. całkow. stal. z (m) B500SP ø 8
Nazwa	Ilość			w elementach	ogółem		
wkładki	1	A	10	580	580	112	649,6
Długość wg średnic (m)							649,6
Masa jednostkowa pręta (kg/m)							0,62
Masa łączna wg średnic (kg)							403
Masa łączna wg gatunku stali (kg)							403

SPOSOBY ZBROJENIA OTWORÓW 1:50

W MIEJSCU OTWORÓW WYCINANE ZBROJENIE
GŁÓWNE I ROZDZIELCZE KSZTAŁTOWAĆ WG.
SCHEMATÓW:



KOLEJNOŚĆ UKŁADANIA ZBROJENIA



UWAGI:

1. GRUBOŚĆ OTULINY ZBRÓJENIA DOLNEJ: 25mm.
2. GRUBOŚĆ OTULINY ZBRÓJENIA GÓRNEJ: 25mm.
3. WYMIARY I OPISY ZBRÓJENIA PODANO W [cm], RZĘDNE W [m].
4. ZBRÓJENIE PŁYTY W MIEJSCU OTWORÓW WYCIĄĆ I ODGIĄĆ NA MONTAŻU, A KRAWĘDZIE OTWORÓW DOZBROIĆ ZBRÓJENIEM CO NAJMNIEJ RÓWNOWAŻNYM DO WYCIĘTEGO ZGODNIE Z ZASADAMI ZBRÓJENIA OTWORÓW ORAZ RYSUNKIEM I DETALAMI ZBRÓJENIA. W PRZYPADKU OTWORÓW DO 25cm ZBRÓJENIE GŁÓWNE ROZSUNĄĆ.
5. W NAROŻACH OTWORÓW WIEKSZYCH NIŻ 20cm UMIEŚCIĆ ZBRÓJENIE PROSTOPADŁE DO DWUSIECZOWYCH Z PRĘTÓW Ø10.
6. OTWORY, PRZEBIECIA IŁ. WG. PROJEKTÓW BRANŻOWYCH – SKOORDYNOWAĆ DODATKOWO NA ETAPIE BUDOWY !
7. PRZED WYKONANIEM STROPU PORÓWNAĆ LICZBE, WYMIARY I POŁOŻENIE OTWORÓW Z POZOSTALYMI PROJEKTAMI BRANŻOWYMI ORAZ UWZGLĘDNIĆ PRZYJĘTE DO REALIZACJI ROZWIĄZANIA TECHNICZNE NP. WYMIARY PUSTAKÓW KOMINOWYCH, WYMIARY I POŁOŻENIE PIONÓW KANALIZACYJNYCH IŁD.
8. ROZPATRYWAĆ Z ZATWIERDZONYM PROJEKTEM ARCHYTEKTONICZNO – BUDOWLANYM ORAZ POZOSTALYMI RYSUNKAMI PROJEKTU TECHNICZNEGO KONSTRUKCJI I INNYCH BRANŻ.

UWAGI OGÓLNE:

RYSUNKI ROZPATRYWAĆ ŁĄCZNIE Z POZOSTAŁYMI RYSUNKAMI
PROJEKTU BUDOWLANEGO, ARCHITEKTURY I PROJEKTÓW BRANŻOWYCH

WYMIAROWANIE KONSTRUKCJI PRZEPROWADZONO DLA PROJEKTOWANEGO
SPOSOBU UŻYTKOWANIA BUDYNKU, WSZELKIE ZMIANY WYMAGAJĄ
DODATKOWEJ ANALIZY KONSTRUKCJI

BETON B37 (C30/37)
KLASA EKSPozyCJI: XC1
- STAL A-IIIN (B500SP)
Ø - STAL A-I (St3S)

Investor:

Wojewódzki Szpital Zespolony w Kielcach
ul. Grunwaldzka 45
25-736 Kielce
NIP: 959-129-12-92
REGON: 000289785
KRS: 0000001580



Nazwa Inwestycji

Rozbudowa i przebudowa budynku Szpitala Świętokrzyskiego Centrum Pediatrii (nr ewid. bud. 2437) o Wojewódzką Poradnię dla dzieci w ramach inwestycji „Wzmocnienie ambulatoryjnej opieki specjalistycznej w Wojewódzkim Szpitalu Zespolonym w Kielcach na działkach nr ewid. 389/10, 389/11, 389/12, 389/13, obręb 0015, przy ul. Grunwaldzkiej 45 w Kielcach wraz z przebudową instalacji zewnętrznych: ciepłowniczej, elektrycznej, oświetlenia zewnętrznego i kanalizacji deszczowej.

Adres Inwestycji:

Woj. świętokrzyskie, pow. kielecki, gm. Kielce,
miejscowość: Kielce
dz.nr ewid. 389/10, 389/11, 389/12, 389/13, obręb 0015
Kielce

4idea
BUREAU PROJEKTOWE

Karol Sitarski
ul. Złota 15/U5, 25-015 Kielce
tel: 510-032-264
e-mail: 4idea@4idea.pl

Faza Projektu		PROJEKT TECHNICZNY		
Temat Rysunku		Zbrojenie stropu łącznika nad przejazdem		
Funkcja	Projektant	Nummer Uprawnień	Data	Podpis
Projektował:	mgr inż. Tomasz Owsiak	SWK/0128/PKOK/09 specjalności konstrukcyjnej budowlanej bez ograniczeń	28.04.2025	
Opracował:	mgr inż. Natalia Marlica	----		
Sprawdził:	mgr inż. Wojciech Kulirski	SWK/0161/PWBK/19 specjalności konstrukcyjnej budowlanej bez ograniczeń		
Rev.: 0	Skala: 1:100	Branża: Konstrukcja		